



Ministerie van Infrastructuur  
en Waterstaat



# Deltaprogramma Ruimtelijke Adaptatie

Programmamanager IenW

16 april 2026

# Deltabeslissing RA (Herijkt in 2021)



**Ambities voor nationale vitale en kwetsbare functies**

13 nationale vitale en kwetsbare functies

- Intensieve samenwerking overheden en aanbieders
- Eindverantwoordelijkheid voor nationale vitale en kwetsbare functies ligt bij het rijk. Belangrijke rol decentrale overheden in ruimtelijke ordening bij aanleg van nieuwe vitale infrastructuur.

**In 2050 is Nederland beter bestand tegen**

Wateroverlast   Hitte   Droogte   Gevolgen van overstroming

**Stappen voor een klimaatbestendig en waterrobuust gebied**

- Kwetsbaarheden bij extreem weer helder krijgen ●
- Gezamenlijke ambitie opstellen ●
- Hieruit voortkomende acties uitvoeren ●
- Dagelijks en strategisch handelen is klimaatbestendig en waterrobuust (ruimtelijke inrichting, watertoetsproces) ●●●
- Restriscio's bekend en begrepen door iedereen ●●●
- Calamiteitszorg aanpassen aan restriscio's, burgers en bedrijven weten wat ze moeten doen bij calamiteiten ●
- Kwetsbaarheden in ieder geval elke 6 jaar bekijken en aanpassen naar aanleiding van ontwikkelingen in klimaat en ruimtelijke inrichting ●●●●●●



# Cyclische werkwijze

## 7 ambities

voor een waterrobuuste en  
klimaatbestendige inrichting  
van Nederland





Nr	WERKREGIO
1	Fries Bestuursakkoord Waterketen
5	Noord Veluwe
7	DPRA werkregio RIVUS
8	Fluvius
9	Platform Water Vallei en Eem
31	Aanpak Klimaatadaptatie Amsterdam
36	Samenwerkingsverband Amstel, Gooi en Vechtgebied
39	Klimaatadaptatie Flevoland
40	Samenwerking Klimaatadaptatie Noorderkwartier

# Groen-blauwe oplossingen



Retentiegebied aanleggen



Ontwerpen van tijdelijke regenwaterbuffers



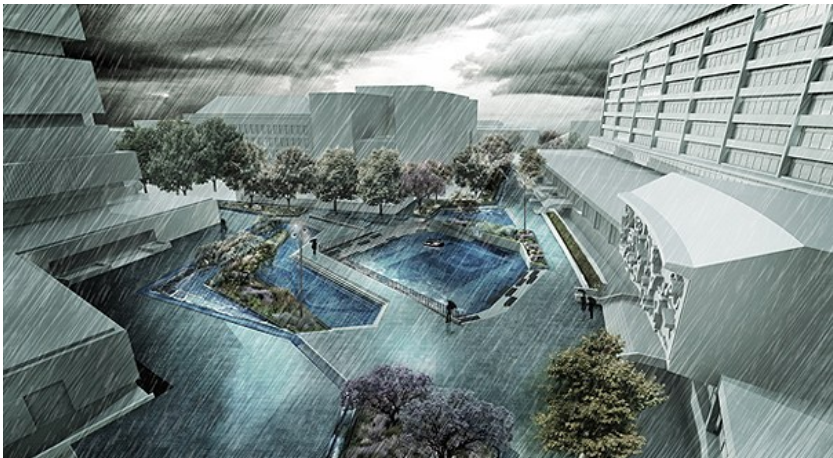
Aanleggen van geveltuintjes



Stedelijke infiltratiestroken



## Water square Rotterdam



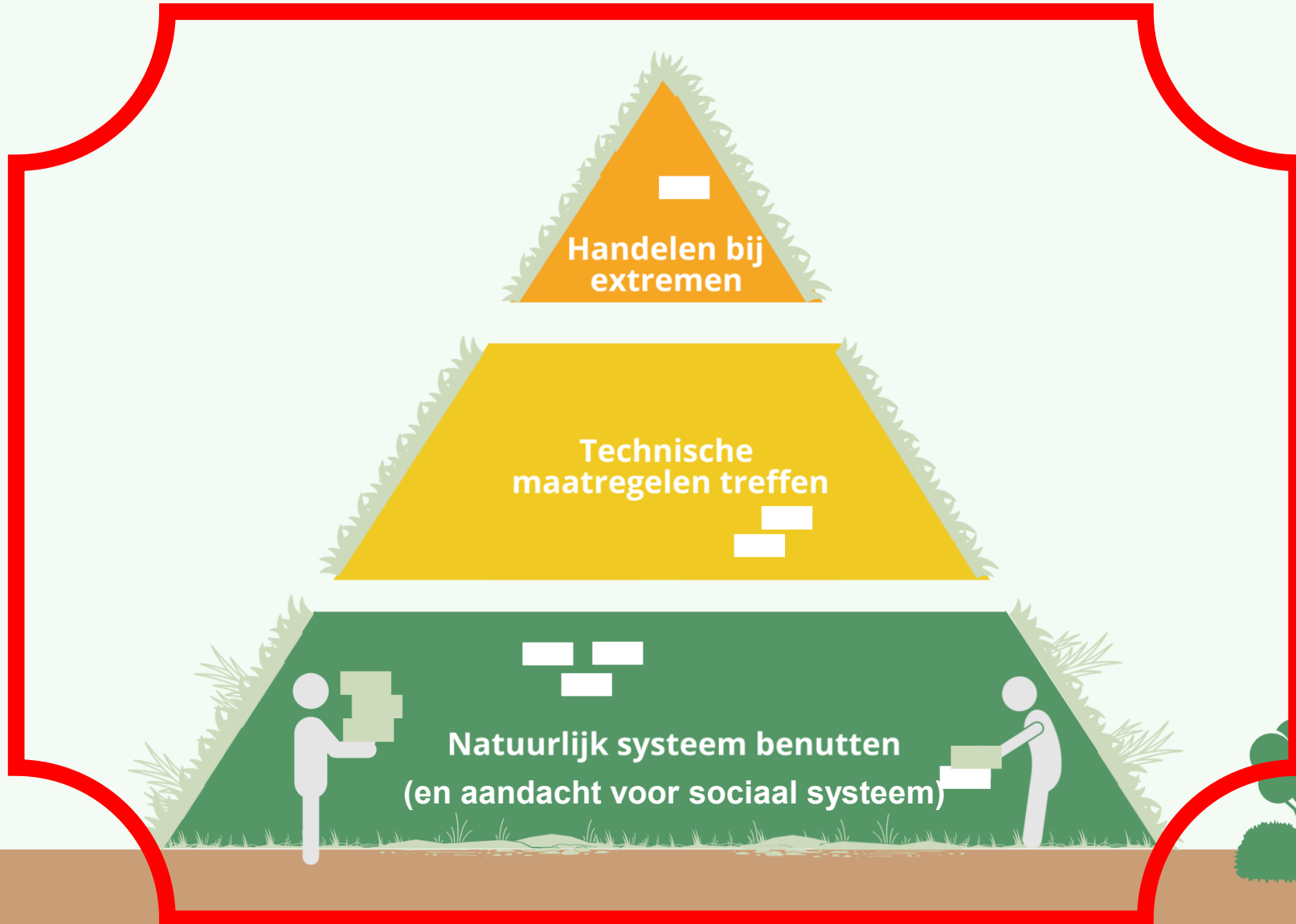
3 juni 2015

## Underground water compartments (squares, roads)



De Klimaatbestendige Stad

# Adaptatiepiramide

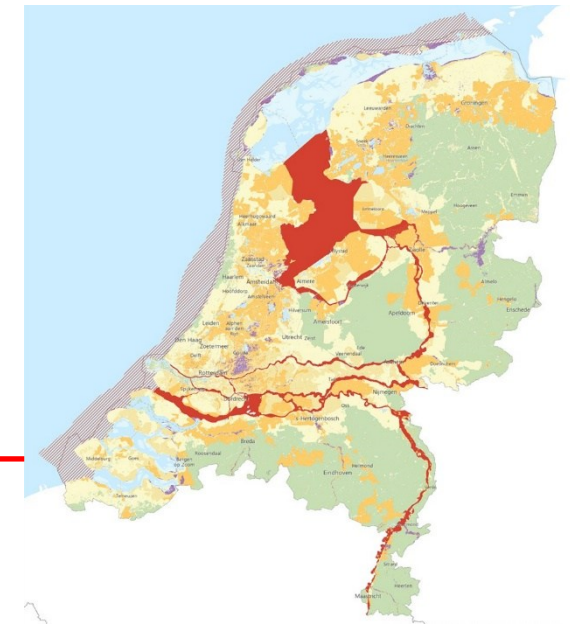


Bewustwording /  
URGENTIE besef



# Borging

- Afwegingskader bij Water en Bodem sturend (waar?)
- Maatlat (hoe?)
- Bestuurlijk of via wetgeving?



## Groene klimaatadaptieve gebouwde omgeving

<p><b>Biodiversiteit en natuurinclusiviteit</b></p> <p>Groenblauwe structuren en de gebiedseigen biodiversiteit worden versterkt op alle schaalniveaus.</p> <p><b>Richtlijn</b></p> <p>Waardevolle habitat en basiskwaliteit natuur behouden en realiseren</p> <p>Groene oplossingen gebaseerd op natuurlijke processen en structuren hebben de voorkeur. Boven technische oplossingen: groen, tenzij</p> <p>Verbonden met thema's:</p> <p>Percentage groen op buurniveau behouden en realiseren</p> <p>Verbonden met thema's:</p> <p><b>Voorkeursvolgorde</b></p> <ul style="list-style-type: none"> <li>•Bemutten en besparen;</li> <li>•Vasthouden en infiltreren</li> <li>•Bergen</li> <li>•Afvoeren</li> </ul>	<p><b>Droogte</b></p> <p>Langdurige droogte leidt niet tot structurele schade aan bebouwing, funderingen, wegen, groen, water en vitale of kwetsbare functies.</p> <p><b>Decentrale norm</b></p> <p>Grondwaterstanden en zoetwaterbeschikbaarheid zijn sturend bij keuze functie, systeem en inrichting</p> <p><b>Richtlijn</b></p> <p>Vergrotten infiltratie en minimaliseren verharding</p> <p>Verbonden met thema's:</p> <p>Hergebruik van water, zaaiig gebruik van drinkwater en verbeterde waterkwaliteit is onderdeel van het ontwerp</p> <p><b>Voorkeursvolgorde</b></p> <ul style="list-style-type: none"> <li>•Bemutten en besparen;</li> <li>•Vasthouden en infiltreren</li> <li>•Bergen</li> <li>•Afvoeren</li> </ul>	<p><b>Bodemdaling</b></p> <p>Bodemdaling van gebouwd gebied nu en in de toekomst beheersbaar en betaalbaar.</p> <p><b>Decentrale norm</b></p> <p>Draagkracht bodem is mede sturend bij keuze functie, systeem en inrichting</p> <p>Gebiedsspecifieke keuze ontwerp, instellingen, maatregelen en materiaal op basis van de meest kosten efficiënte investering gegeven de levensduur.</p>	<p><b>Hitte</b></p> <p>Tijdens hitte leidt de gebouwde omgeving een gezonde en aantrekkelijke leefomgeving.</p> <p><b>Richtlijn</b></p> <p>Geen directe opwarming van verblijfsplekken in de private of openbare buitenruimte door gebouweninstallaties</p> <p>Schaduw op verblijfsplekken, loop- en fietsroutes en drinkwaterstralen</p> <p>Afstand tot groene koelke verblijfsplekken</p> <p>Verbonden met thema's:</p> <p>Warmterwende oppervlakten</p> <p>Vitale en kwetsbare functies en groenvoorzieningen zijn bestand tegen hitte</p> <p><b>Voorkeursvolgorde</b></p> <p>De ladder van koeling door OSKA:</p> <ul style="list-style-type: none"> <li>•Koele omgeving</li> <li>•Warme zuren</li> <li>•Fascel koelen</li> <li>•Actief koelen</li> </ul>	<p><b>Gevolgbeperking overstromingen</b></p> <p>De gebouwde omgeving is via gevolgbeperking voorbereid op overstromingen in buitendijks gebied, vanuit het regionale watersysteem en door dijdoorbraken.</p> <p><b>Richtlijn</b></p> <p>Overstromingsrisico's van overstromingskans, waterdiepte en evacuatie tijd en bijbehorende impact afwegen met specifieke aandacht voor vitale en kwetsbare functies</p> <p><b>Voorkeursvolgorde</b></p> <p>Voorbeeld: Basisveiligheidsniveau Metropoolregio Amsterdam</p>	<p><b>Wateroverlast</b></p> <p>Hevige neerslag leidt niet tot waterschade aan gebouwen, buiven- en ondergrondse infrastructuur en voorzieningen. Kwetsbare en vitale functies en voorzieningen blijven beschikbaar.</p> <p><b>Landelijke norm</b></p> <p>Geen waterschade tot en met een bui die 1 x per 100 jaar voorkomt, vitale en kwetsbare functies blijven beschikbaar</p> <p>Geen waterschade bij 0,2 meter waterdiepte op straat</p> <p>Verbonden met thema's:</p> <p><b>Decentrale norm</b></p> <p>Neerslag op privaat terrein verwerken op privaat terrein of daarvoor bestemde extra voorzieningen in het plangebied of binnen de watersysteemgrenzen</p> <p>Ontwikkeling voorkomt afwenteling</p> <p><b>Richtlijn</b></p> <p>In het gebied is natuurlijke en bovengrondse afwatering zoveel mogelijk aanwezig</p> <p><b>Voorkeursvolgorde</b></p> <ul style="list-style-type: none"> <li>•Bemutten en besparen</li> <li>•Vasthouden en infiltreren</li> <li>•Bergen</li> <li>•Afvoeren</li> </ul>
---	---	---	---	---	---

# De 6 instrumenten

## 1 Omgevingsvisie

Strategische en integrale langetermijnvisie op de fysieke leefomgeving. Verplicht voor Rijk, provincie en gemeente.

## 2 Programma's

Programma's maken de doelen van de omgevingsvisie concreet. Indien nodig met een programma-tische aanpak.

## 3 Decentrale regels

Elk bestuursorgaan heeft een gebieds-dekkende regeling met alle regels voor de fysieke leefomgeving.

## 4 Algemene rijksregels

Algemene rijksregels voor activiteiten beschermen de leefomgeving. Initiatiefnemers weten hierdoor vooraf wat de mogelijkheden zijn en hoeven geen vergunning aan te vragen.



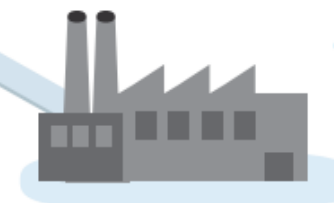
## 5 Omgevingsvergunning

Een omgevingsvergunning is alleen nodig als de algemene rijksregels niet volstaan. Deze kan worden aangevraagd bij één loket.



## 6 Projectbesluit

Een projectbesluit is nodig voor ingrijpende en ingewikkelde projecten waarbij een publiek belang speelt.





## Beleidstafel Wateroverlast en Hoogwater: aanbevelingen waar DPRA mee aan de slag is gegaan - mede input in herijking van deltabelissing RA

- Voer bovenregionale stresstesten uit, en verbindt in de dialogen alle risicoanalyses op verschillende schaalniveau's (ook gebouw-niveau) en kijkend naar cascade effecten.
- Meer inzet op bewustwording en crisismanagement.
- Verduidelijk de rollen van in DPRA samenwerkende partijen.
- Werk in de DPRA werkregio's'samenhangend doelen-monitoring-financiering verder uit
- Meer aandacht voor gevolgschade (vitaal & kwetsbaar)
- Ontwikkel landelijke kaders / toets-instrumenten; werk die regionaal / lokaal uit
- Meer doorwerking risicoanalyses in ruimtelijke ordening (Water en bodem sturend)
- Meer steun/aandacht bij meekoppelen met andere opgaves en mainstreamen van klimaatadaptatie



## Boodschap DPRA-sessie van Deltacongres (Breda)

- **Urgentie:** de schade van klimaateffecten wordt nog te vaak weggedacht; er is veel werk nodig om organisaties ervan te laten doordringen dat pijnlijke keuzes nodig zijn.
- **Samenwerking:** dit is de kern van DPRA en iets om trots op te zijn; de 45 werkregio's hebben al veel bereikt, mede dankzij de Impulsregeling.
- **Financiering:** Er zijn op alle overheidslagen mooie voorbeelden van investeringen in klimaatadaptatie. Er gebeurt veel. Diverse gemeenten hebben wegen gevonden om via bestaande werkwijzen en financiële middelen meer te doen dan mogelijk was geacht. Voor bovenregionale maatregelen staat de financiële discussie nog aan het begin. In toenemende mate raakt de financiële sector ook betrokken



# Deltabeslissing Ruimtelijke adaptatie

## Deltabeslissing RA (Herijkt in 2020 – DP2021)



Nederland is in 2050  
klimaatbestendig en  
waterrobuust ingericht

2020

**Tussendoelen**  
Klimaatbestendig en waterrobuust inrichten is vanaf 2020 een vast onderdeel in alle beleid en handelen ●●●●

Eike  
6 jaar



Overheden doorlopen periodiek een cyclus van:  
Weten - kwetsbaarheden analyseren via stresstest ●  
Willen - adaptatiestrategie bepalen via risicodialog met partners ●  
Werken - aanpak borgen in uitvoeringsagenda, programma's, kaders, wet- en regelgeving ●

2022

2024

Provincies en gemeenten borgen klimaatbestendig en waterrobuust inrichten en uitvoeringsagenda's in hun omgevingsvisies en -plannen ●●●●

2021

2023

Het rijk heeft voor alle nationale vitale en kwetsbare functies uiterlijk eind 2021 stresstesten uitgevoerd ●, en eind 2023 een realistische ambitie vastgelegd in onder meer beleid en toezicht ●●●●●●●●●●



### Ambities voor nationale vitale en kwetsbare functies



13 nationale vitale en kwetsbare functies

- Intensieve samenwerking overheden en aanbieders
- Eindverantwoordelijkheid voor nationale vitale en kwetsbare functies ligt bij het rijk. Belangrijke rol decentrale overheden in ruimtelijke ordening bij aanleg van nieuwe vitale infrastructuur.

### In 2050 is Nederland beter bestand tegen



### Stappen voor een klimaatbestendig en waterrobuust gebied

- Kwetsbaarheden bij extreem weer helder krijgen ●
- Gezamenlijke ambitie opstellen ●
- Hieruit voortkomende acties uitvoeren ●
- Dagelijks en strategisch handelen is klimaatbestendig en waterrobuust (ruimtelijke inrichting, watertoetsproces) ●●●●
- Restriscio's bekend en begrepen door iedereen ●●●●
- Calamiteitszorg aanpassen aan restriscio's, burgers en bedrijven weten wat ze moeten doen bij calamiteiten ●
- Kwetsbaarheden in ieder geval elke 6 jaar bekijken en aanpassen naar aanleiding van ontwikkelingen in klimaat en ruimtelijke inrichting ●●●●●●●●●●

Kern van de nu herijkte  
deltabeslissing RA

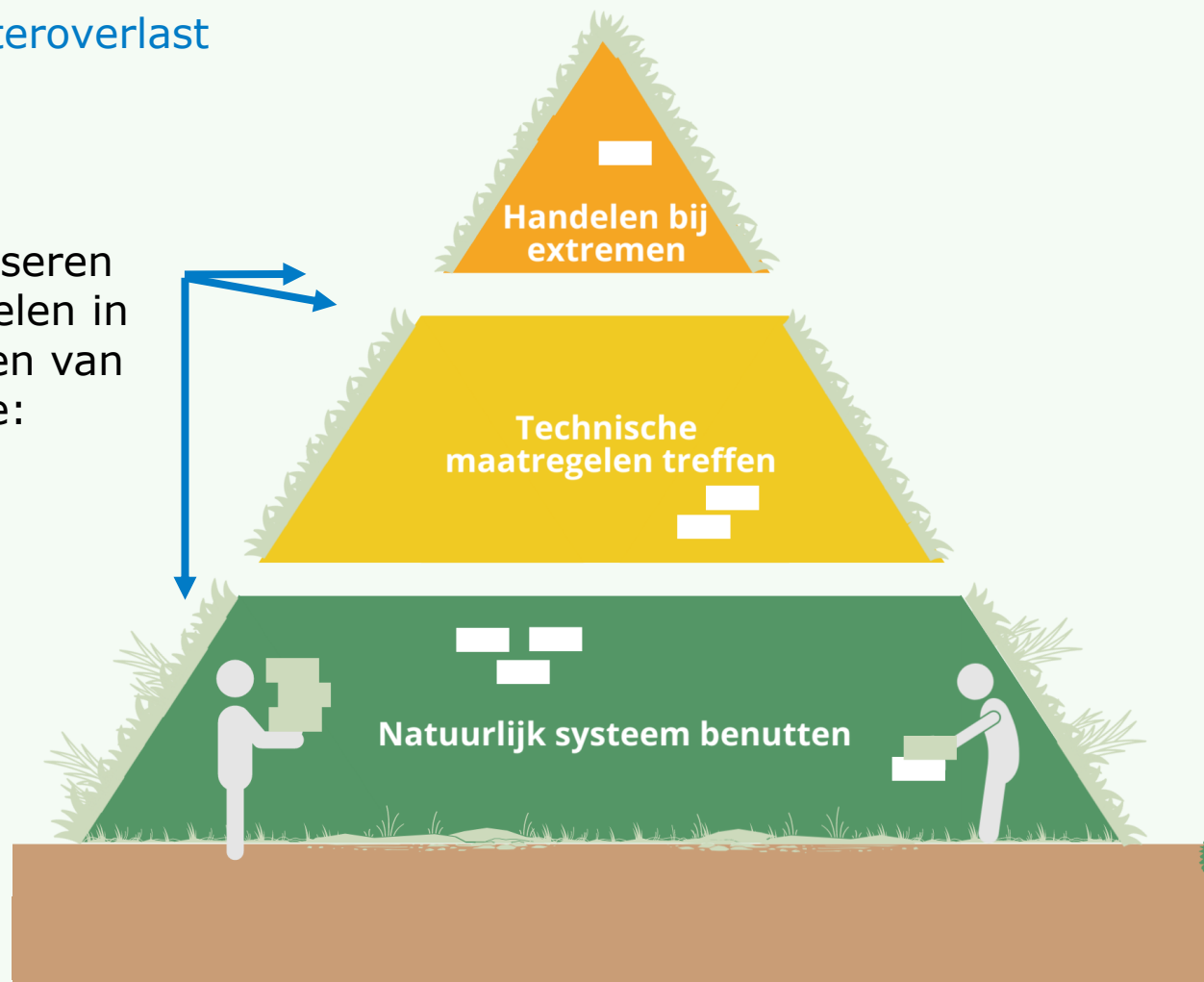
Nieuwe deelbeslissing wateroverlast

Urgentie is  
toegenomen

Ook na 2050  
enorme opgave

Hoofddoel  
herbevestigd

Concretiseren  
(sub)doelen in  
drie lagen van  
piramide:



Randvoorwaarden  
op orde

DPRA-aanpak:  
versterken en  
rollen/taken  
vastleggen

Aandacht nodig voor:

- \* Integratie klimaatadaptatie in alle beleid en uitvoering
- \* Verbinden DP / DPRA met RO



# Klimaatverandering, gevolgen en adaptatie

## Keuzes voor een klimaatbestendige leefomgeving

Het klimaat verandert...

- WARMER**
- DROGER**
- NATTER**
- ZEESPIEGEL-STIJGING**

...en dat heeft voor iedereen en alles gevolgen

- Meer ziekte en sterfte**
- Natuurverlies**
- Wateroverlast**
- Meer kosten voor iedereen**

Nederland kan zich voorbereiden...

- Nadruk op technische oplossingen**  
Intensiveren
- Nadruk op inrichting van ruimte**  
Transformeren

pbl.nl

...maar dat vraagt wel om keuzes

- Doe alles klimaatadaptief
- Kies samen met de samenleving: Hoeveel, wat, waar, voor wie?
- Bereid de samenleving goed voor



## Procesondersteuning 2<sup>e</sup> DPRA cyclus

Iedere werkregio wordt ondersteund om 5 bijeenkomsten te organiseren:

### *Doelen/piramide*

- Wat waaruit is klimaatbestendigheid opgebouwd
- Wie heeft welk aandeel?
- Hoe verbreden we de groep betrokkenen?

### *Organisatie*

- Hoe betrekken we het management van deelnemende organisaties?
- Hoe/wat leggen we voor aan onze bestuurders en wat is de rol van het bestuurlijk platform?

### *Bewustwording en borging*

- Wat hebben we vastgelegd, wat moeten we vastleggen?
- Hoe zorgen we voor voldoende bewustwording / beïnvloeding gedrag



## Doorwerking keuzes DPIJ in ruimtelijke processen

- Ruimtelijke consequenties van (lange termijn) wateropgaven naar ruimte
- Maak opgaven en oplossingsruimte concreet en organiseer het gesprek
- Meer aandacht voor transformatief denken (cf PBL rapport)
- DPRA-werkregio's: zorg dat je aan tafel komt, ga het gesprek aan over het samenbrengen van consequenties ruimtelijke keuzes met de doelen van ruimtelijke adaptatie (bovenregionale èn lokale schaal).