



Relatie DPRA en IJsselmeergebied

Westfriesland / Medemblik

Platformdag IJsselmeergebied

16 april 2026



Inhoud

1. Bloemkool en bloembollen
2. Kenmerken regio Westfriesland
3. Teelten binnen smalle marges
4. Hoe gaan we in de regio met waterhuishouding om?
5. Inspiratie



Bloemkool?!



Bloembollen?!

Bloemkool en bloembollen

Bloemkoolteelt:

Circa 70% van landelijke bloemkoolproductie NL komt uit regio Westfriesland.



Bloemkool en bloembollen



- Opbrengst ca. 50M kilo/jr. Omzet ca. € 50M/jr
(bron: gecombineerde bronnen)
- Winst erg afhankelijk vraag en aanbod
 - > relatie met weersomstandigheden;
bij droogte sterk oplopende kosten berekening.
Teelt onvoorspelbaarder geworden.
 - > relatie met productie elders in Europa;
bv. problematische zomerteelt Spanje gunstig
voor NL. (bron: o.a. NOS)





Bloemkool en bloembollen

- Geschat watergebruik beregening ca. 0,5 m³/s
Bij droogte komt dit primair uit IJsselmeergebied.
Niet beregenen=verlies



Bloemkool en bloembollen

Kwetsbare teelten:
zowel **te weinig** als **te veel** water heeft negatieve invloed op kwaliteit en kwantiteit.

Laten we eens kijken naar de bloemkoolteelt.

Bloemkool kan slecht tegen droogte.

Te **WEINIG** water leidt tot

- kans op doorwas en schift
- aanzienlijke afname kwaliteit

Bloemkool kan slecht tegen nattigheid.

Te **VEEL** water leidt tot

- kans op wortelrot
- aanzienlijke afname opbrengst

The image features a repeating pattern of cauliflower florets arranged in a grid. The florets are light beige with green leaves at the base. Overlaid on this pattern is the text 'WAAROM DAN BLOEMKOOI' in a bold, blue, sans-serif font. The text is centered and spans across the middle of the image.

**WAAROM
DAN
BLOEMKOOI**

Bloemkool en bloembollen

Waarom dan bloemkool?

- Zeer geschikte grond
- Gematigd klimaat (relatief koele zomers en milde winters)

Bloemkool en bloembollen

Bollenteelt:

‘Reizende bollenkraam’ zorgt voor **prominent** landgebruik in Westfriesland.



Bloemkool en bloembollen

Waarom bollenteelt?

Soortgelijke redenering gaat op voor bloembollenteelt:

- Gunstige bodem en structuur
- Wisselteelt: afwisseling grasland veehouders
- Hoger rendement dan andere gewassen

Bloemkool en bloembollen

Maar ook hier geldt: kwetsbare teelt.





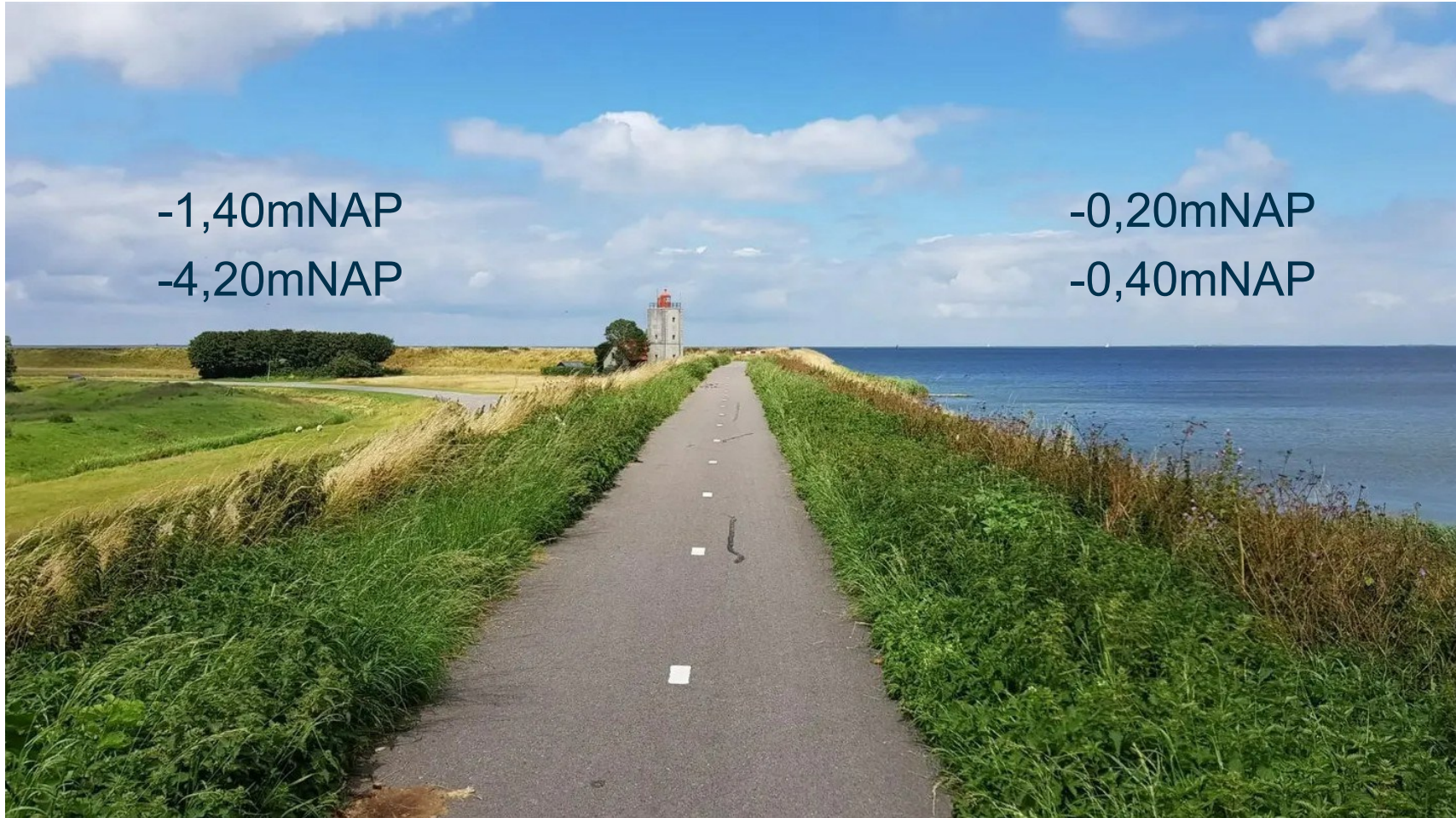
Kenmerken regio Westfriesland

Kenmerken Westfriesland

- 'Badkuip'
- Kleibodem
- Beperkte drooglegging
- Leefbaarheid sterk afhankelijkheid van waterhuishouding



Kenmerken regio Westfriesland



Teelten binnen smalle marges



een paar weken droog ->
beregenningsinstallaties ->
water uit IJsselmeergebied



versus

een hoosbui ->
het land staat onder water ->
water naar IJsselmeergebied



Hoe gaan we in de regio met waterhuishouding om?

Voorbeeld landelijk gebied

- Vervangen duikers in polder
 - Betere aan- en afvoer watergangen



Hoe gaan in de regio met waterhuishouding om?

Voorbeeld landelijk gebied

- Vervangen duikers in polder
 - Betere aan- en afvoer watergangen



Hoe gaan we in de regio met waterhuishouding om?

Twee voorbeelden stedelijk gebied

Systeem traditioneel gericht op afvoeren

Andere aanpak obv DPRA

- Meer water opvangen en vasthouden
- Beperken en/of vertragen afvoer naar oppervlaktewater

Gemeenten werken tot 2050 heel Westfriesland door.

Op kwetsbare locaties voeren we maatregelen uit om dit te realiseren.

Voorbeeld (1) stedelijk gebied, gemeente Medemblik

*Ganker,
Nibbixwoud*



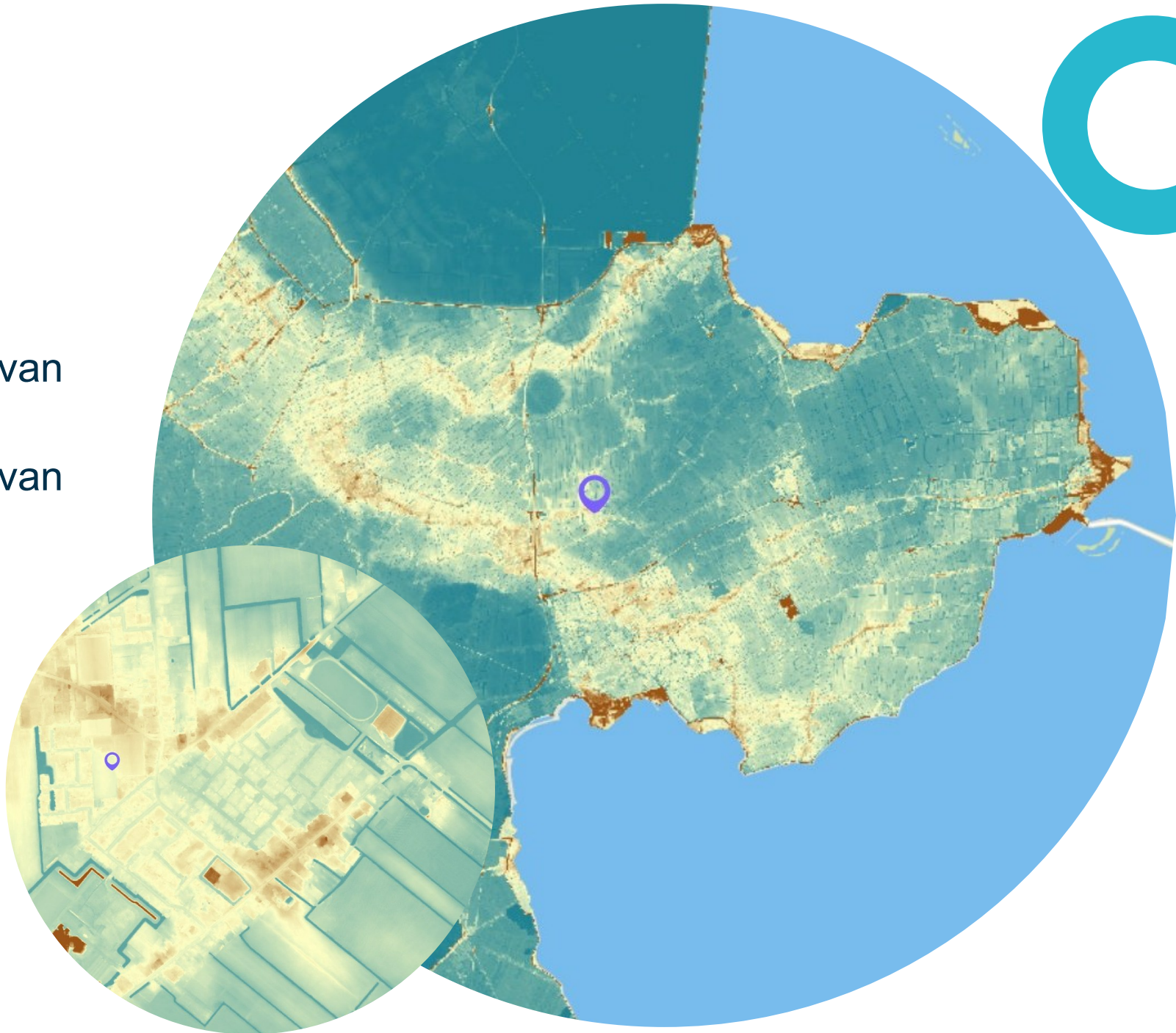
Water en bodem sturend

- Kijk naar eigenschappen van de bodem
- Kijk naar eigenschappen van het watersysteem



Water en bodem sturend

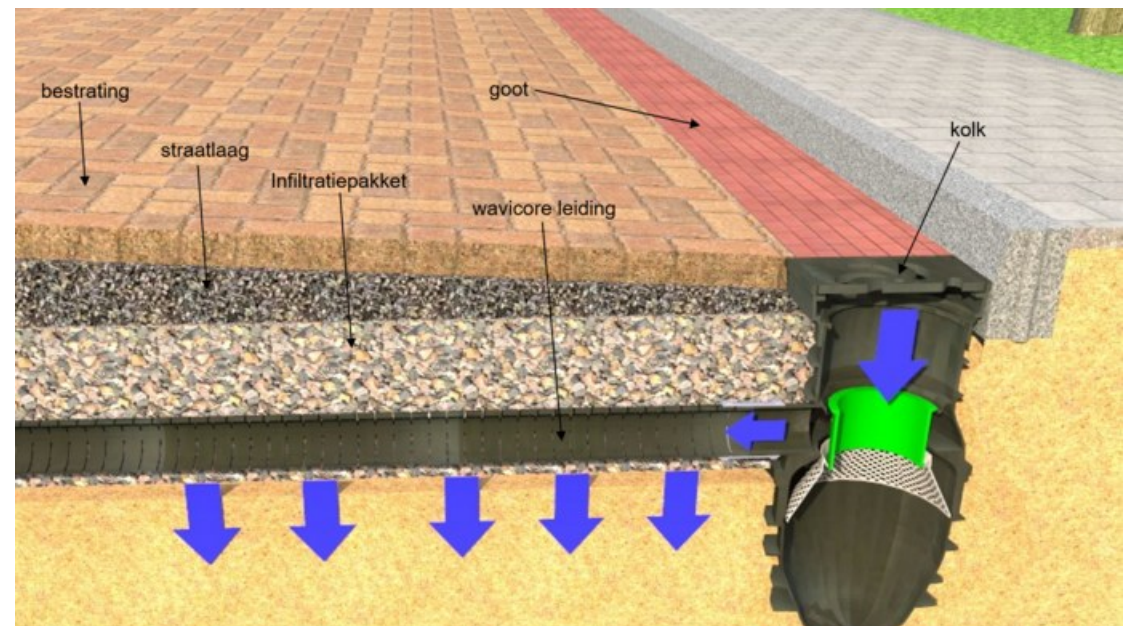
- Kijk naar eigenschappen van de bodem
- Kijk naar eigenschappen van het watersysteem



Stedelijk gebied

Waterbergende weg

i.c.m. Drainage-Transport riool



Voorbeeld (2) stedelijk gebied, gemeente Medemblik

*De
Vriendschap,
Nibbixwoud*

Stedelijk gebied

Inrichting herontwikkeling voormalige sportvelden naar woningbouw

- **Raingarden**
- Verlaagd speelterrein
- Wadi



Stedelijk gebied

Inrichting herontwikkeling voormalige sportvelden naar woningbouw

- Raingarden
- **Verlaagd speelterrein**
- Wadi



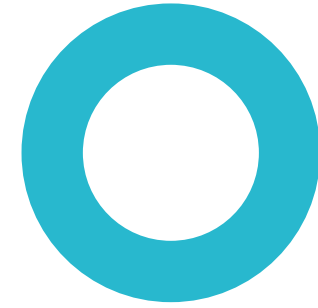
Stedelijk gebied

Inrichting herontwikkeling voormalige sportvelden naar woningbouw

- Raingarden
- Verlaagd speelterrein
- **Wadi**



Hoe gaan we in de regio met waterhuishouding om?



Gevolgen

- Ruimtelijke inrichting kan meer hemelwater accepteren
- Vult grondwatersysteem aan
- Levert overtollig water vertraagd af aan het oppervlaktewatersysteem

Hoe gaan we in de regio met waterhuishouding om?

Effecten

- Robuuster systeem
- Minder uitzakking van grondwaterstand
- Minder aanvoer zoetwater benodigd
 - > Dit heeft ontlastend effect op watervraag IJsselmeer



Inspiratie



KLIMAATGIDS RUIMTELIJKE ADAPTATIE NOORDERKWARTIER

48 inspiratievoorbeelden

die bijdragen aan het omgaan met de
effecten van klimaatverandering



Waterbergende
weg
(infiltratiekelder/
cisterne)

Groene gevels,
geveltuinen en
slinger-
beplanting

Groene, blauwe,
bruine daken &
combinatie met
zonnepanelen

INSPIRATIEBOEK 2026 KLIMAATADAPTATIE & BIODIVERSITEIT WESTFRIESLAND

NIEUWBOUW & BESTAAND STEDELIJK GEBIED

Geheel herzien en geactualiseerd





Relatie DPRA en IJsselmeergebied

Westfriesland / Medemblik

Platformdag IJsselmeergebied

16 april 2026