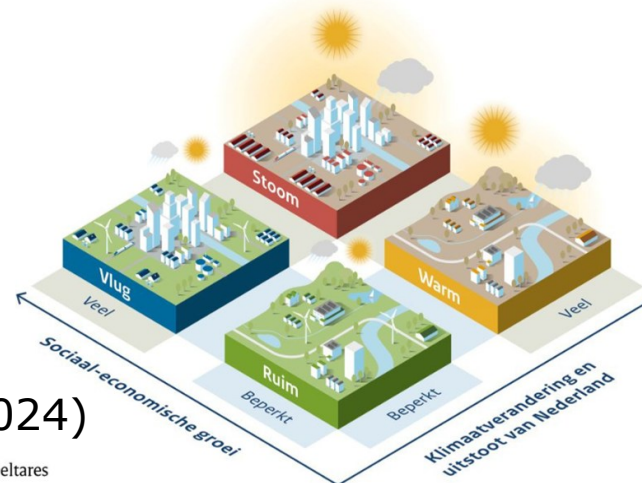




hoogheemraadschap
Hollands
Noorderkwartier

Zoetwaterbeschikbaarheid
Platformdag IJsselmeergebied
16 april 2026

Wat komt er op ons af



KNMI & Deltascenario's (okt 2023 & april 2024)

Bron: Deltares

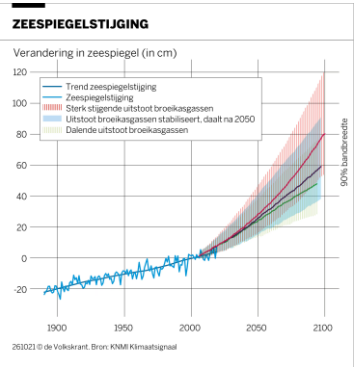
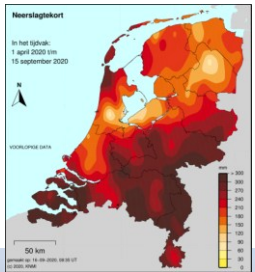
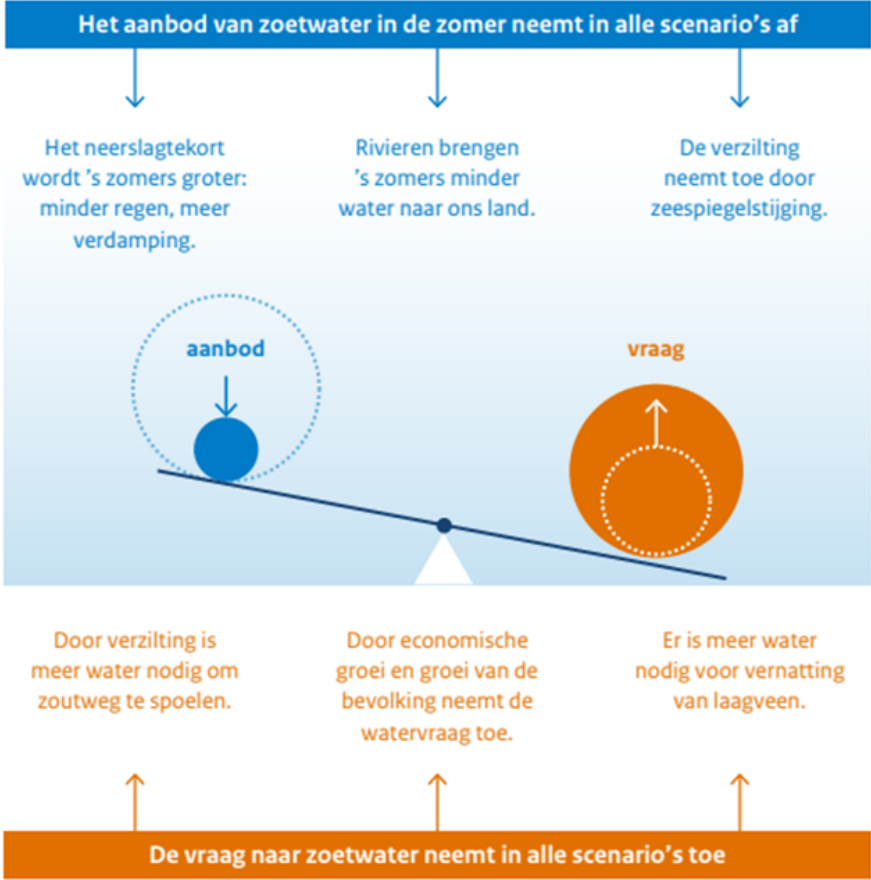
Warmer, droger, meer extremen

'Huidige zoetwaterbuffer, het IJsselmeer, rond 2050 vaker dan eens per 5 jaar ontoereikend' i.p.v. nu eens per 20 jaar'

Wateropgaven voor 2050 & 2100

- Zoetwateropgave substantieel groter, onvoldoende water voor alle functies
- Structurele knelpunten & stapeling wateropgaven: aanpak complexer

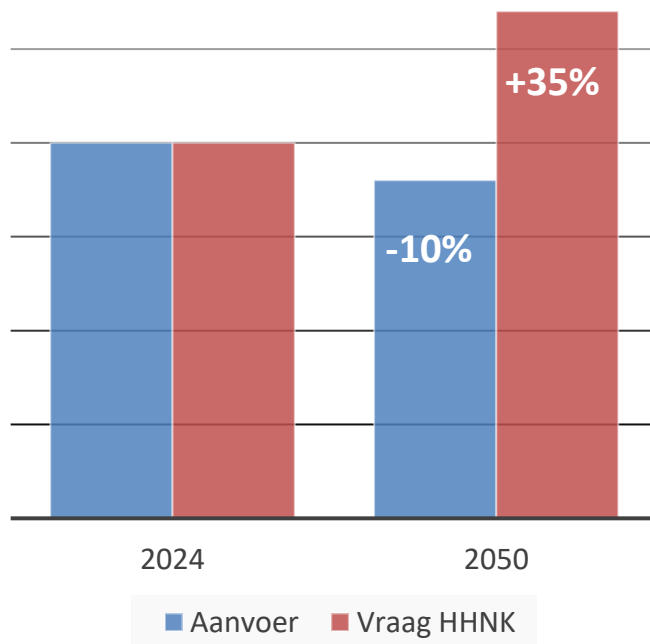
Toenemende kans watertekorten



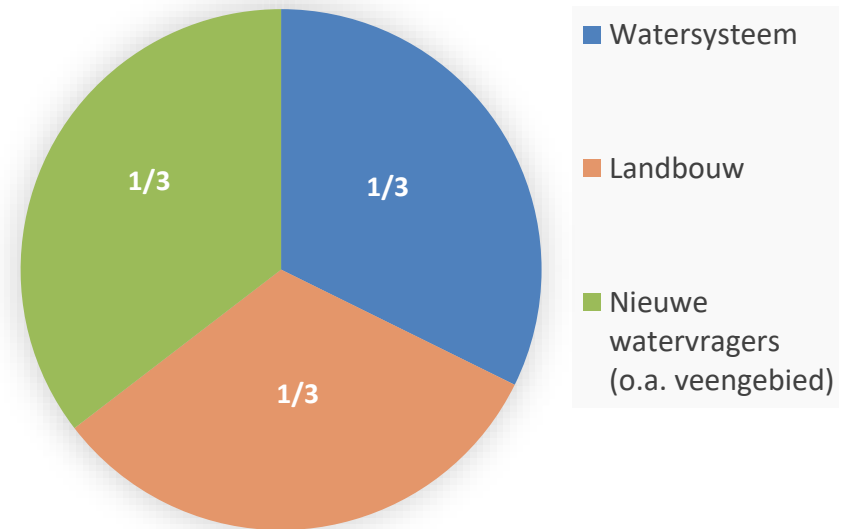
bron: Deltascenario's voor NL, wateropgaven in 2050 en 2100, Deltares, 2024

Uitdaging ZWB Hollands Noorderkwartier

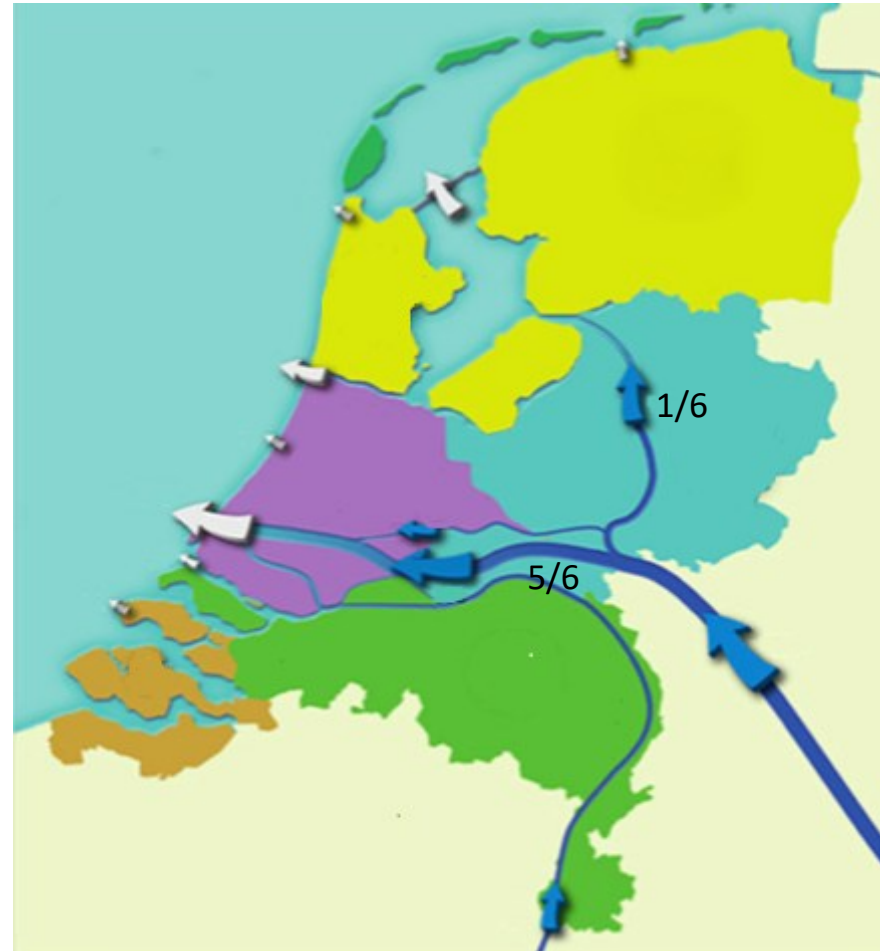
Vraag en aanbod zomer nu en 2050



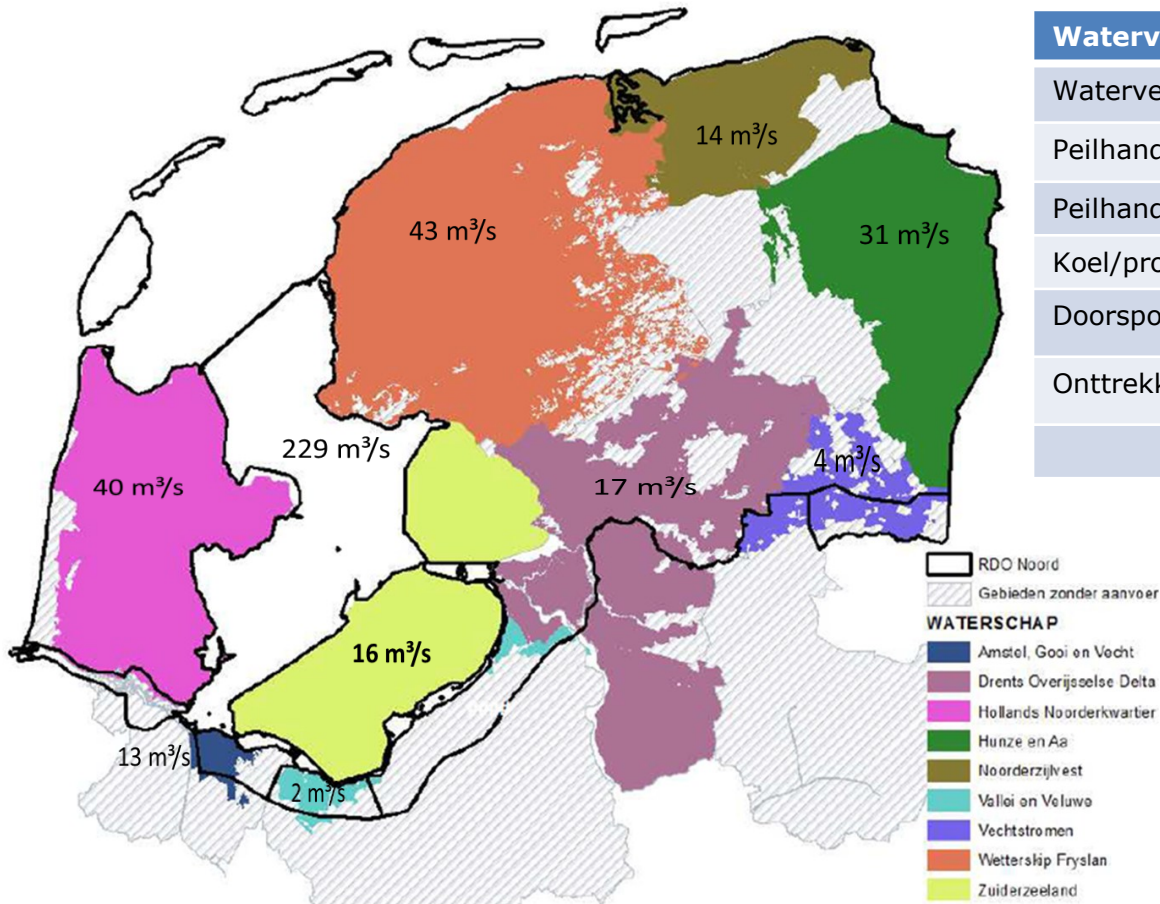
Opgave per categorie in 2050



Zoetwateraanvoer



Huidige watervraag zomer HHNK en IJsselmeergebied

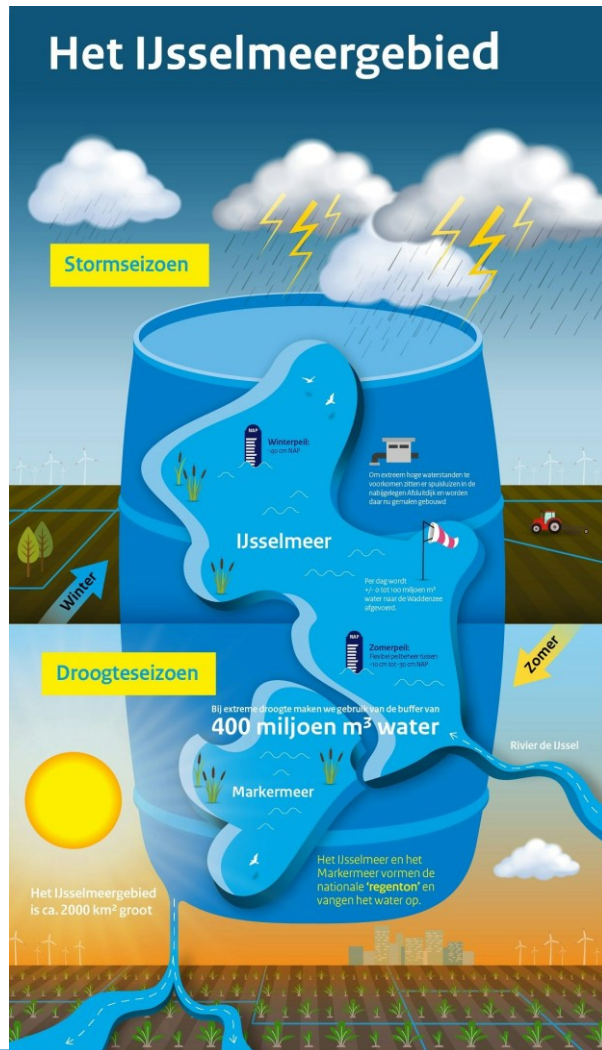


| Watervraag HHNK per functie | |
|------------------------------|----------------|
| Waterveiligheid | 2 m³/s |
| Peilhandhaving veenbehoud | 6 m³/s |
| Peilhandhaving watersysteem | 12 m³/s |
| Koel/proceswater | 1 m³/s |
| Doorspoelen tegen verzilting | 7 m³/s |
| Onttrekking voor beregening | 12 m³/s |
| Totaal | 40 m³/s |

Drinkwatervraag PWN 5 m³/s

Totale watervraag op warme zomerdag: 409 m³/s (Bestuursovereenkomst)

Zoetwaterbuffer hoofdwatersysteem



Sinds 2018 flexibel peil IJssel- en Markermeer

- 20 cm waterschijf als zoetwaterbuffer: 400 mln. m³

Stresstest IJsselmeergebied 2020 (DP Zoetwater)

- In 2050 extra regionale watervraag 1 mld. m³

Huidige zoetwaterbuffer IJssel- en Markermeer in 2050 ontoereikend

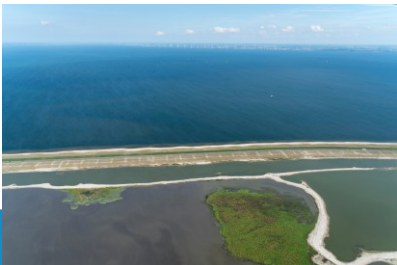
Dubbele inzet nodig:
IJsselmeergebied én Hollands Noorderkwartier

Impact buffermogelijkheden

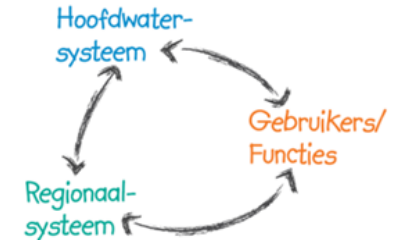
| Buffermogelijkheid | (extra) fluctuatie mogelijkheid | Overbruggingstijd i.r.t. watervraag beheergebied HHNK |
|---------------------|---------------------------------|---|
| IJsselmeergebied | 10 cm | 1,5 á 3 weken |
| Watersysteem HHNK | 5 cm tot 20 cm | 2 tot 8 dagen |
| Waterbergingen HHNK | 5 cm tot 1 meter | 0,1 tot 1,4 dag |
| Wateropvang lokaal | Maatwerk | Impact lokaal |

Uitdaging

- 80% gebied onder zeeniveau
- Brak/zout grondwater
- Geen grote meren
- Ruimte schaars



Speerpunten HHNK



Watervraag en - aanbod

Inzet HWS: behoud / vergroten buffer IJsselmeergebied

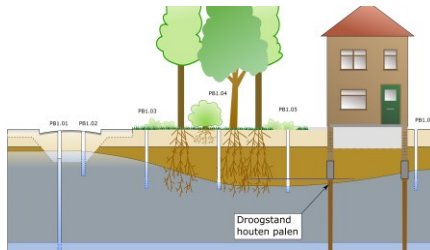
Regionale stimulering:

- Zuiniger gebruik
- Zelfvoorzienendheid
- Weerbaarheid
- Water vasthouden



Grondwater

Inzet duurzaam beheer zoete grondwater-voorraden in beheergebied



Verzilting

Onderzoek & kennisdeling t.b.v. handelingsperspectief: waar bestrijden en waar accepteren?



Veenweidegebieden

Toekomstbeeld veenweidegebieden

Vervolgstudies consequenties waterbeheer



Handelingsperspectief gemeenten

- **Alle gemeenten**
 - Zuinig gebruik (vooral tijdens droogte) / zelfvoorzienendheid
 - Groenvoorziening droogtebestendig & evt. zouttolerant
 - Klimaat adaptieve maatregelen
 - Water vasthouden / verhogen grondwaterstand
- **Gemeenten met veenweidegebieden**
 - Water vasthouden / verhogen grondwaterstand
- **Gemeenten aan IJsselmeer/Markermeer**
 - Ruimtelijke impact bij peilaanpassing
 - Hogere piekbelasting dijken
 - Buitendijksgebied / open verbindingen / havens
 - Achterland: uitzakken grondwater



