

Toekomstbestendig Ecologisch Systeem Markermeer-IJmeer

Bestuurlijk verhaal

Vastgesteld in SMIJ – 22 november 2023



Markermeer - IJmeer
Natuurlijk ontwikkelen

Bestuurlijk verhaal Toekomstbestendig Ecologisch Systeem (TBES)



Kernboodschap

Het Markermeer-IJmeer is een waardevol natuurgebied. Om de bijzondere natuur te behouden en verder te ontwikkelen streven we naar een Toekomstbestendig Ecologisch Systeem (TBES), dat tegen een stootje kan, in balans met verantwoord gebruik en ruimtelijke ontwikkelingen (wonen, mobiliteit, energie en recreatie) aan de randen. Een ecologisch robuust en veerkrachtig Markermeer-IJmeer zorgt voor een gezonde omgeving, is aantrekkelijk voor recreatie en biedt een goed woon- en werkklimaat.



Markermeer-IJmeer: bijzonder en belangrijk

- De grootte maakt het gebied uniek.
De openheid en weidsheid worden hoog gewaardeerd.
- Unieke historie in een beleefbaar landschap.
Woon- en recreatieomgeving voor miljoenen mensen.
- Beschermd Natura 2000-gebied: leef- en foerageergebied voor waardevolle en zeldzame plant- en diersoorten op land, in en op het water.
Belangrijk gebied voor trekvogels.
- Zoetwatervoorraad en ruimte voor waterberging.
Waterkwaliteit moet voldoen aan de Kaderrichtlijn Water (KRW).
- Van economische waarde: zandwinning, visserij, energieopwekking, toerisme en scheepvaart.



Markermeer-IJmeer: zoeken naar balans tussen vele functies



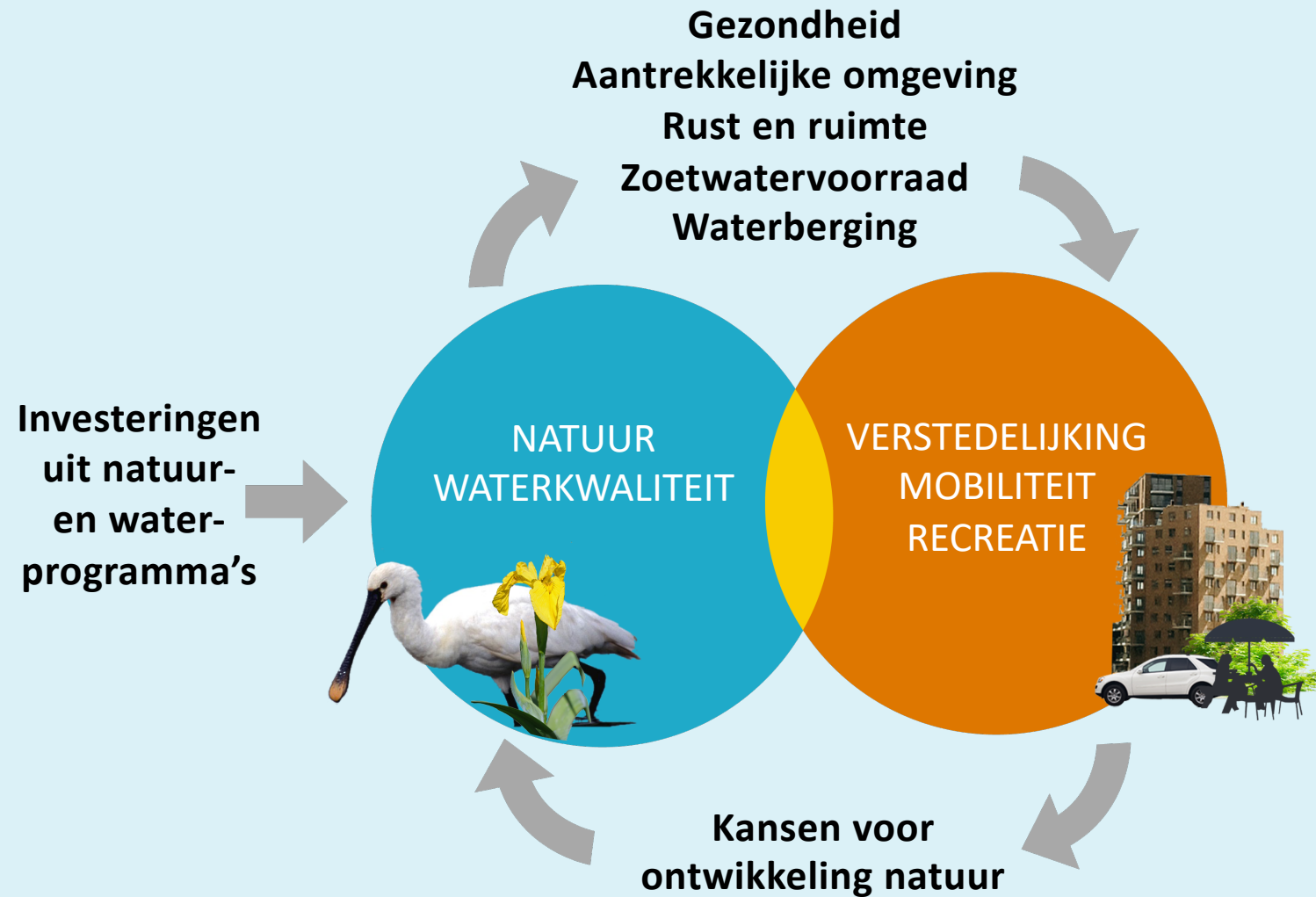
Unieke
historie in een
beleefbaar
landschap

Weids
groot water met
functies als natuur,
zoetwatervoorraad,
visserij, waterberging,
scheepvaart en
zandwinning

Woon- en
recreatieomgeving
voor miljoenen mensen

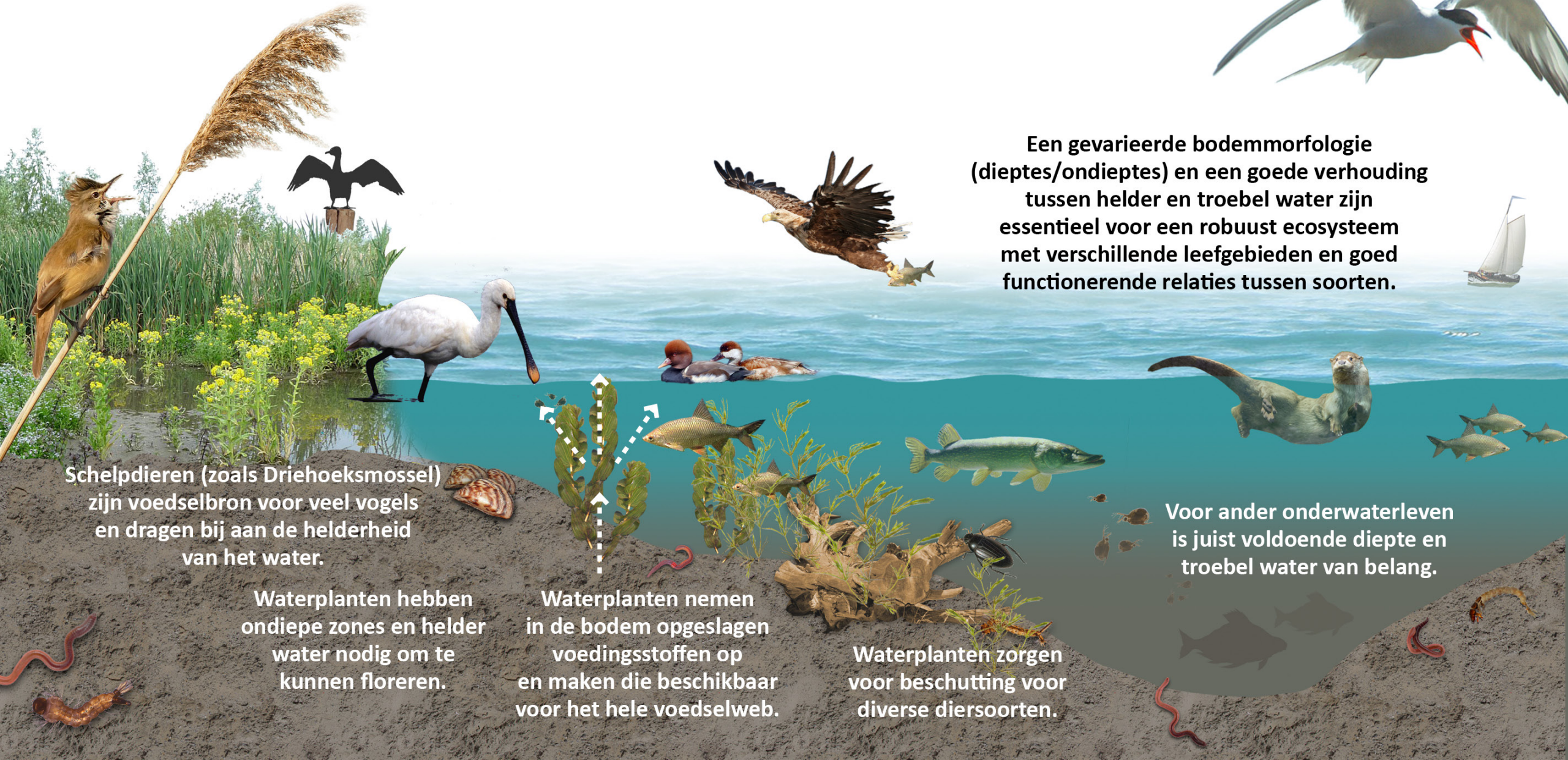
Waarom TBES?

Een Toekomstbestendig Ecologisch Systeem is nodig om de bijzondere natuur in de toekomst te beschermen en het systeem veerkrachtig en robuust te maken voor ruimtelijke ontwikkelingen.



- Opnemen in gebiedsplannen (randen)
- Planbudget
- Bij zandwinning benutten toplaag t.b.v. ecologie

Streefbeeld Ecosysteem Markermeer-IJmeer



Een gevarieerde bodemmorfologie (dieptes/ondieptes) en een goede verhouding tussen helder en troebel water zijn essentieel voor een robuust ecosysteem met verschillende leefgebieden en goed functionerende relaties tussen soorten.

Schelpdieren (zoals Driehoeksmossel) zijn voedselbron voor veel vogels en dragen bij aan de helderheid van het water.

Waterplanten hebben ondiepe zones en helder water nodig om te kunnen floreren.

Waterplanten nemen in de bodem opgeslagen voedingsstoffen op en maken die beschikbaar voor het hele voedselweb.

Waterplanten zorgen voor beschutting voor diverse diersoorten.

Voor ander onderwaterleven is juist voldoende diepte en troebel water van belang.

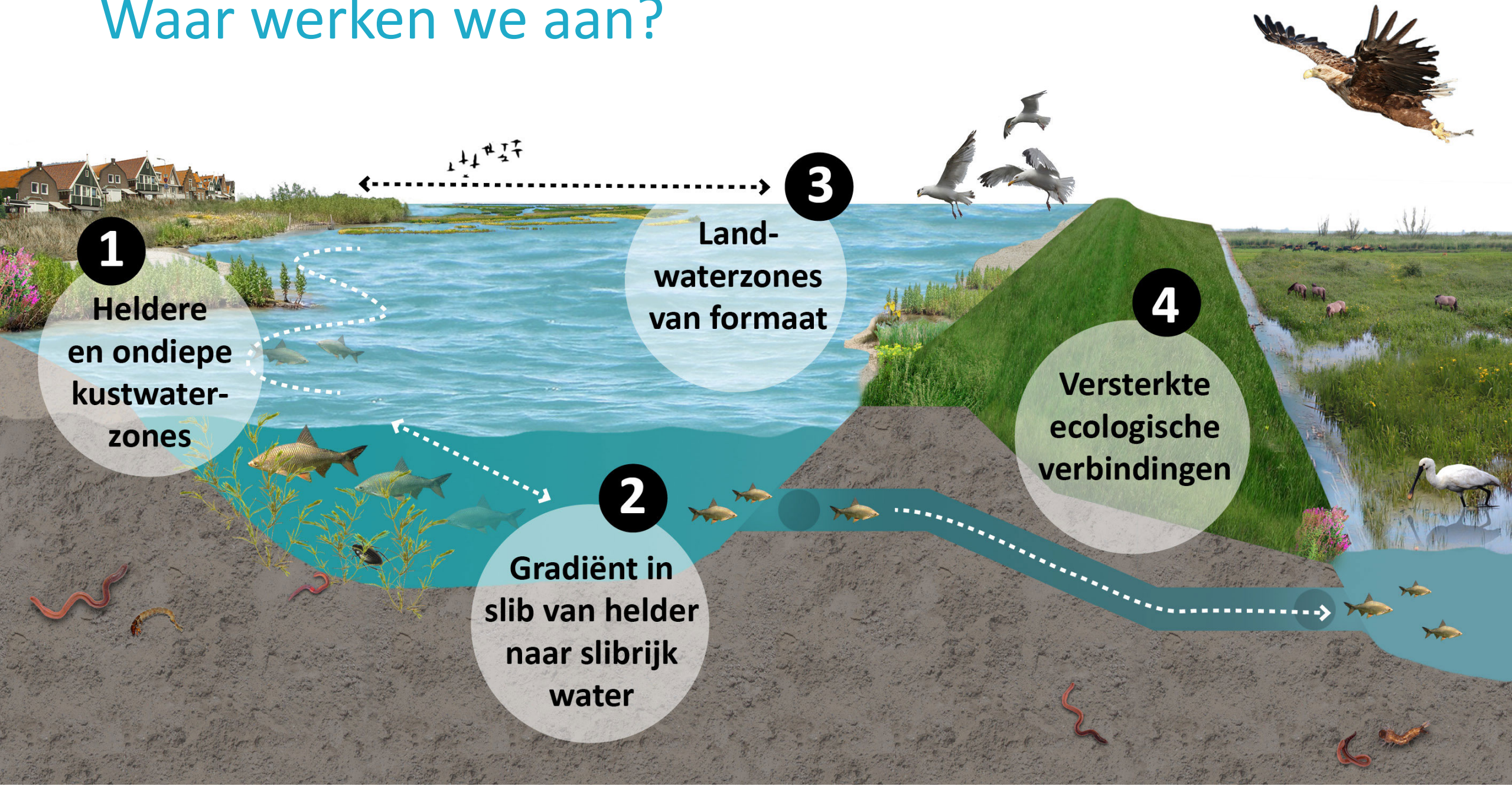
Het doel: een Toekomstbestendig Ecologisch Systeem (TBES) voor Markermeer-IJmeer

Via versterking van vier ecologische condities wordt gewerkt aan de ontwikkeling van TBES:

- Zones met helder en ondiep water langs de kust waar waterplanten floreren
- Slibgradiënt: geleidelijke overgangen van helder naar slibrijk water bieden leefgebied voor lichtschuwe vissen
- Overgangszones van formaat tussen land en water. Niet alleen 'harde' oevers, maar ook rietzones en waadzones
- Verbindingen tussen binnendijkse en buitendijkse natuur(ontwikkeling).



Waar werken we aan?



1

Heldere
en ondiepe
kustwater-
zones

2

Gradiënt in
slib van helder
naar slibrijk
water

3

Land-
waterzones
van formaat

4

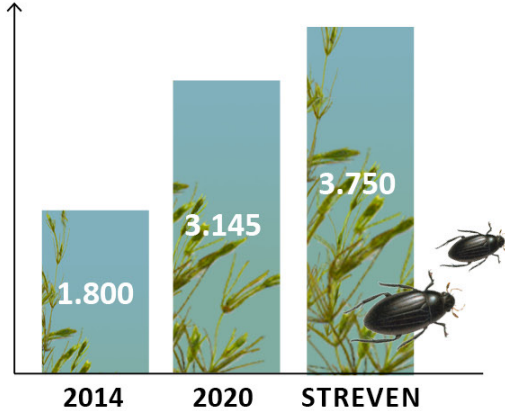
Versterkte
ecologische
verbindingen

Stip op de horizon: TBES

Met adaptieve aanpak goed op weg:

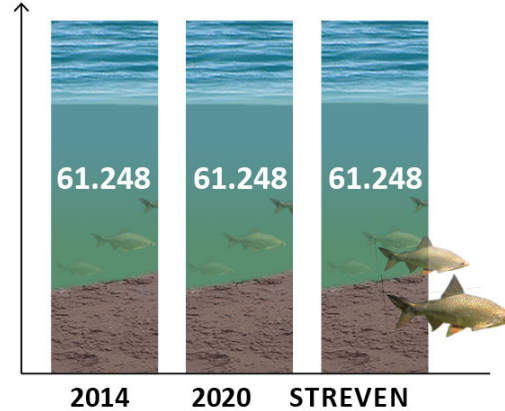
1 Heldere en ondiepe kustwaterzones

Waterplanten > 15%
bedekking (ha)



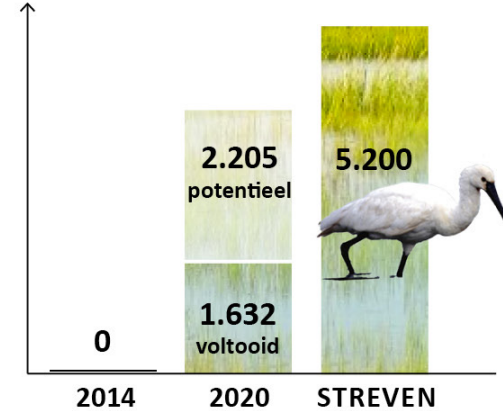
2 Gradiënten in slib

Areaal intermediair
doorzicht (ha)



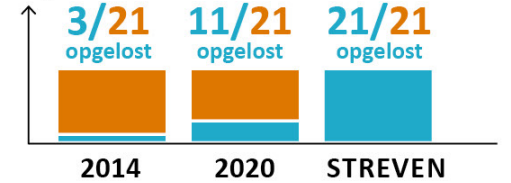
3 Land-waterzones van formaat

Moeras en
plas dras (ha)

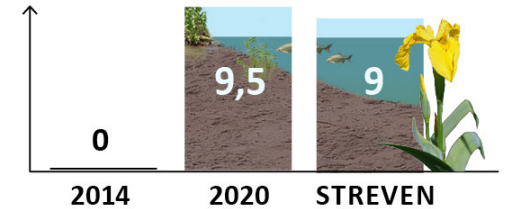


4 Ecologische verbindingen

Knelpunten



Natuurvriendelijke
oeveren (lengte in km)



Mooie resultaten, maar vooral bij de Land-waterzones is er nog veel te doen. De potentiële 2.205 ha is gebaseerd op toekomstige plannen, waarvan de financiering deels nog onzeker is. Vinger aan de pols blijft nodig:

Monitoring met Natuurthermometer

Met TBES goed op weg: ter illustratie enkele gerealiseerde en potentiële projecten

-  Gerealiseerd
-  Potentieel



Strand bij Hoorn



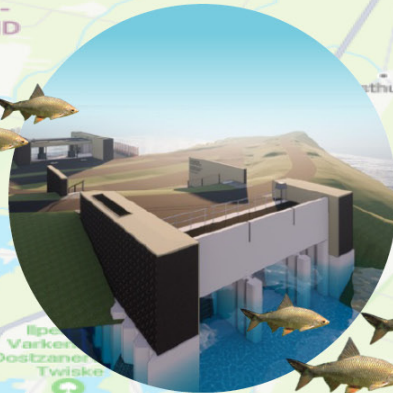
Trintelzand

Marker Wadden (deels)



Fase 1, inclusief verlengd

Fase 2



Vistrappen bij Monnickendam



Polder IJdoorn



Oostvaarders-oevers






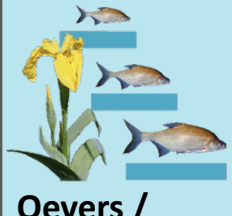
Projectendashboard

Het dashboard laat zien:

- ✓ wanneer projecten uitgevoerd zijn of worden.
- ✓ aan welke TBES principes projecten (kunnen) bijdragen (vinkje).

De uitvoering van projecten kent een wisselende mate van (on)zekerheid. Voor sommige projecten is de financiering rond, voor anderen nog niet.

Het al of niet uitvoeren van de projecten is van belang voor het realiseren van TBES.

PROJECT	Wanneer klaar?	Heldere en ondiepe kustwaterzones 	Slibgradiënt 	Landwaterzones 	Oevers / Vistrappen 
Projecten (deels) gerealiseerd					
Marker Wadden (Verlengde) Fase 1	2024	✓	✓	✓	
NH Markermeerkust (PAGW, APRK: IJdoorn, Oeverdijk Hoorn, vistrappen)	2019-2030	✓	✓	✓	✓
Trintelzand	2021	✓	✓	✓	
Houtribdijk	2020	✓		✓	✓
Vismigratie divers* *deels gerealiseerd, deels vergevorderd in voorbereiding	2021-2027				✓
Geplande projecten (met zekere financiering)					
Oostvaardersoevers	v.a. 2026	✓	✓	✓	✓
Potentiële projecten (financiering onzeker)					
Marker Wadden Fase 2/ Kustvisie Lelystad 2030		✓	✓	✓	
IJburg Buiteneiland				✓	✓
Amsterdam Bay Area		✓	✓	✓	✓

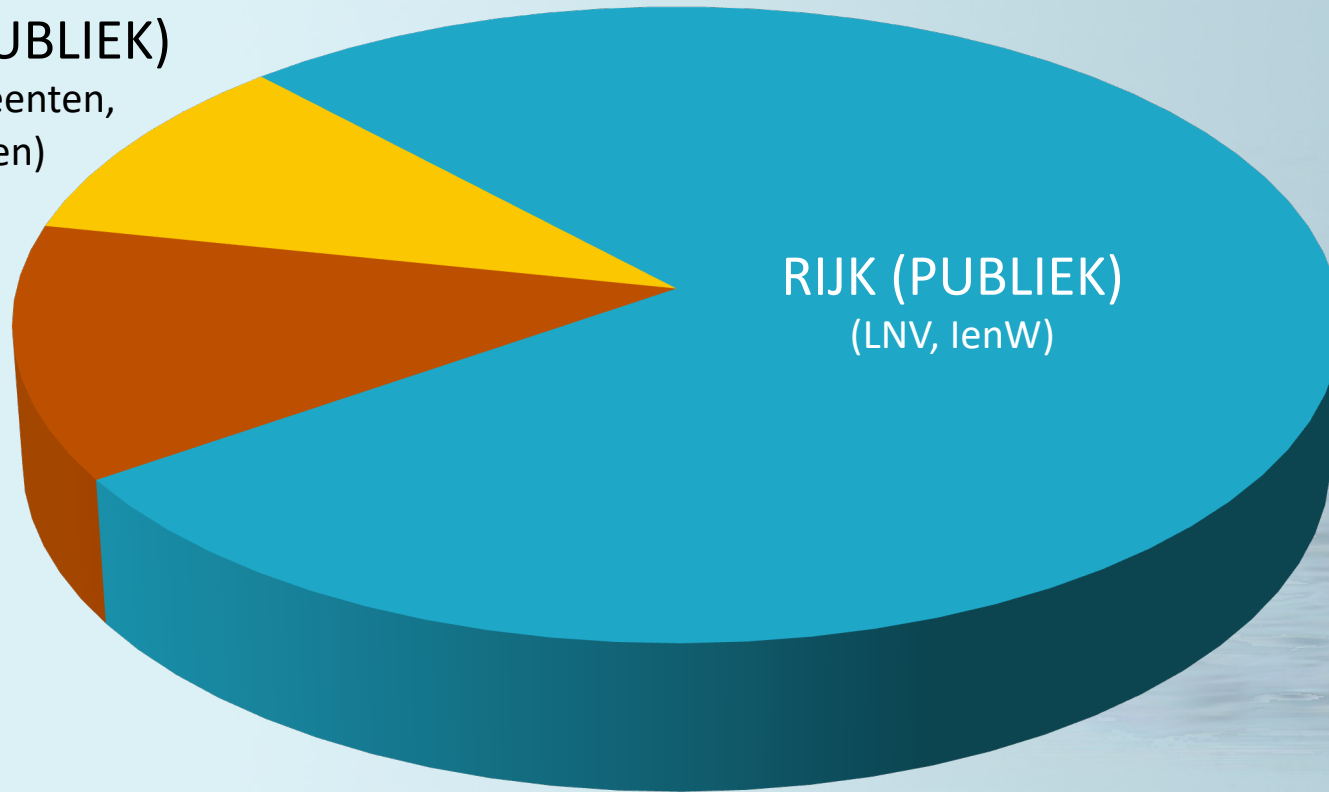
Financiering projecten

Totaal: circa 245 miljoen euro

REGIONAAL (PUBLIEK)
(provincies, gemeenten,
waterschappen)

PRIVAAT
(Natuurmonumenten
en Postcodeloterij)

RIJK (PUBLIEK)
(LNV, IenW)



Fotoverantwoording

- Steiger in Markermeer: Theo Baart. *Afkomstig uit '10 Gouden Regels IJsselmeer' (2017) van Frits Palmboom*
- Foto's gebruikt in collages:
 - Lepelaar: Saxifraga / Piet Munsterman
 - Visdief staand en vliegend: Saxifraga / Jan van der Straaten
 - Bloemrijke oever: Saxifraga /Mark Zekhuis
 - Volendam, Grote Karekiet, Meeuwen: Pixabay
 - [Blankvoorn](#), [Krooneenden](#), [Driehoeksmossel](#), [Snoek](#), [Watertor](#), [Kranswier](#), [Gele lis](#), [Moerasandijvie](#): Wikimedia Commons
 - Riet, Hout: Publicdomainpictures.net
 - Markerwadden, Orchidee: Mariëtte Boomgaard
 - Zeearend en otter: iStockphoto
- Foto's projecten
 - Marker Wadden, foto M. Grutters. Afkomstig uit 'Trendanalyse Natuurthermometer Markermeer-IJmeer' (2022) van Sweco.
 - Polder IJdoorn. Afkomstig uit een presentatie van de provincie Noord-Holland voor de AMIJ, 2022
 - Vistrap Monnickendam, afkomstig van website Hoogheemraadschap Noorderkwartier, <https://www.hhnk.nl/nieuwbouw-gemaal-de-poel>
 - Trintelzand, foto Siebe Zwart
 - Strand bij Hoorn. Afkomstig van website <https://strand.hoorn.nl/> van de gemeente Hoorn
 - Oostvaardersoevers: [Wikimedia Commons](#)

